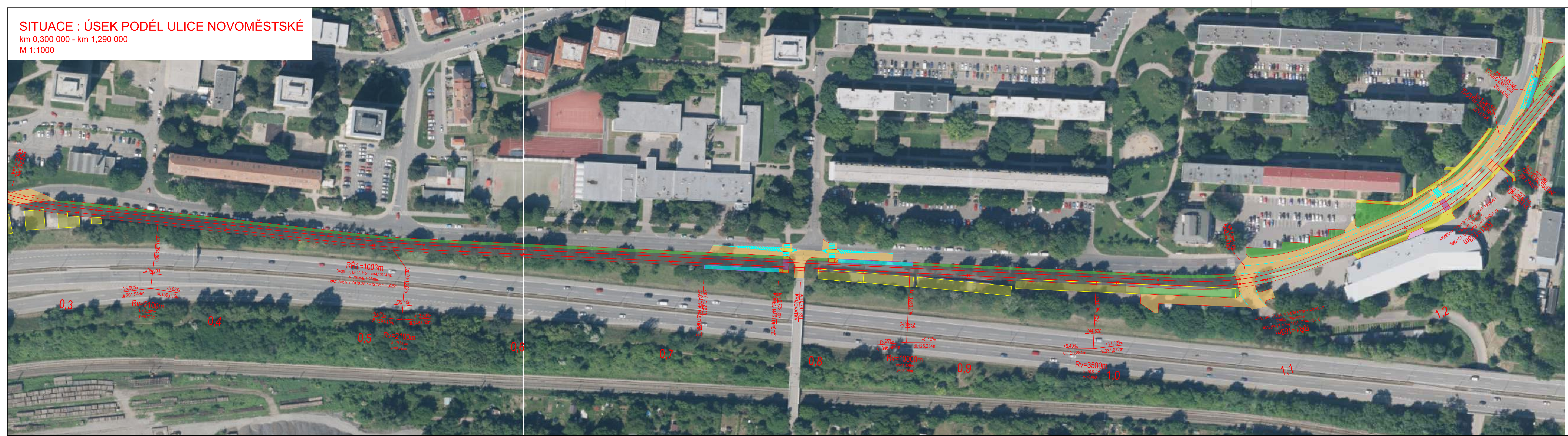


SITUACE : ÚSEK PODÉL ULICE NOVOMĚSTSKÉ
km 0,300 000 - km 1,290 000
M 1:1000



- LEGENDA:
- SLUŽEBNÍ CHODNÍK
 - SVAHY NÁSPU/ZÁŘEZU
 - STÁVAJÍCÍ BUDOVY
 - NOVÉ BUDOVY
 - ZELEŇ
 - CHODNÍK - BETONOVÁ DLAŽBA
 - NÁSTUPIŠTĚ - BETONOVÁ DLAŽBA
 - DEMOLICE
 - TRAMVAJOVÝ PÁS - ASFALTOVÝ BETON
 - PŘECHOD NEBO PŘEJEZD PŘES KOLEJE
 - TRAMVAJOVÝ PÁS - TRAMVAJOVÝ KRYT ZE ŠTĚRKU
 - VOZOVKA POZEMNÍ KOMUNIKACE - ASFALTOVÝ BETON
 - HRANICE PLOCH
 - ZEĎ
 - OSA TRAMVAJOVÉ KOLEJE
 - OSA TRAMVAJOVÉ KOLEJE - STÁVAJÍCÍ
 - VODOROVNĚ DOPRAVNÍ ZNAČENÍ
 - PROTIHLUKOVÁ ZEĎ
 - DEMOLICE
 - RAMPA
 - SCHODIŠTĚ

SOUŘADNICOVÝ SYSTÉM: S-JTSK
VÝŠKOVÝ SYSTÉM: B.p.v.

STUDENT	DOMINIK KONEČNÝ
STUDIJNÍ SKUPINA	B4K1
VEDOUČÍ	ING. ERIK DUŠEK

NÁZEV PŘEDMĚTU	
BAKALÁŘSKÁ PRÁCE	
DATUM	LS 2023/2024
FORMÁT	6X4
MĚŘÍTKO	1:1000

NÁZEV PŘÍLOHY	SITUACE č. 2
ČÍS. SOUPRAVY	1
ČÍS. PŘÍLOHY	1.2

T

VYSTŘEŽENÍ
TODOROVSKÉ
VÝSTRAHA

DATUM

LS 2023/2024

FORMÁT

6X4

MĚŘÍTKO

1:1000

ČÍS. SOUPRAVY

1

ČÍS. PŘÍLOHY

1.2